

## **Modernisering Ziektewet (BeZaVa)**

# **Ontwikkelingen binnen de Sociale Zekerheid** (op gebied van arbeidongeschiktheid)

## **Even voorstellen**

**Ed Dokter**

**Adviseur Sociale Zekerheid**

## **Wat doet SV Land o.a**

### **Advies en opleidingen**

- Beleidsadvies Sociale Zekerheid en Verzuim
- Bedrijfsovername onderzoek
- Eigen risicodragen ZW en WGA
- Opleidingen

### **Projecten**

- Besparingsonderzoek Sociale Zekerheid
- Bezwaar en beroep
- Herbeoordelingen
- VerzuimControl
- WIA Watch
- Handhaving

### **Interim specialisten**

- Arbeidsdeskundigen
- Procesbegeleiders
- Specialisten Sociale Zekerheid
- Juridisch adviseur
- Casemanagers verzuim

**In samenwerking met ArboNed ondersteuning gedurende 12 jaar**

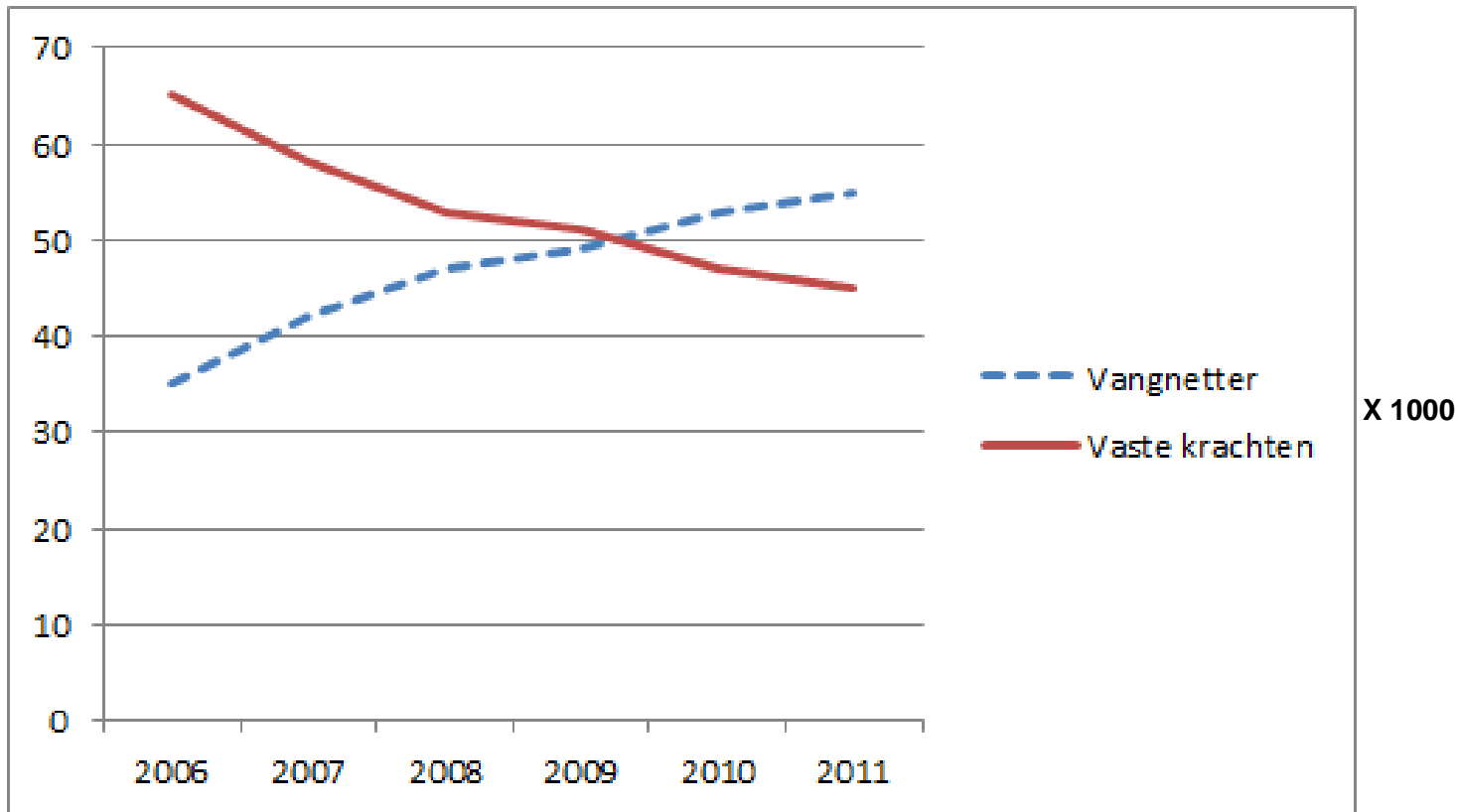
# BEZAVA



## Historische ontwikkelingen

<b>1-1-1994</b>	<b>Wet TZ/ARBO</b> Eigen risico verzuim 2 of 6 weken
<b>1-3-1996</b>	<b>WULBZ</b> Risico verruimd naar 52 weken
<b>1-1-1998</b>	<b>PEMBA</b> 'De vervuiler betaalt'
<b>1-7-1998</b>	<b>REA</b> Re-integratie Arbeidsgehandicapten
<b>1-4-2002</b>	<b>WVP</b> Wet Verbetering Poortwachter
<b>1-1-2004</b>	<b>VLZ</b> Risico verzuim 104 weken
<b>1-1-2006</b>	<b>WIA</b> opvolging WAO ("NL is ziek")
<b>1-1-2014</b>	<b>BeZaVa</b> risico tijdelijk personeel

## Ontwikkeling instroom WGA



Bron: memorie van toelichting

Wetsvoorstel Wet beperking ziekteverzuim en arbeidsongeschiktheid vangnetters

# Welke flexkrachten?

## Zonder werkgever

- **Ziek op moment beëindigen dienstverband**
  - Einde tijdelijk dienstverband
  - Ontslag tijdens proeftijd
  - Ontslag vaste werknemers
  - Oproepkrachten
  - Uitzendkrachten fase A
  - Nawerking van de verzekering

# BEZAVA

## Doel

Uitkeringslast instroom ZW en WGA beperken

## Door

Premiedifferentiatie ZW-flex

Premiedifferentiatie WGA-flex

Afhankelijk van loonsom

Groot, middelgroot, klein

Bevorderen re-integratie

Aanscherping toetsingscriteria ZW-uitkering



## Financiële prikkels voor werkgevers

Premiedifferentiatie ZW-flex en WGA,  
afhankelijk van werkgeversgrootte

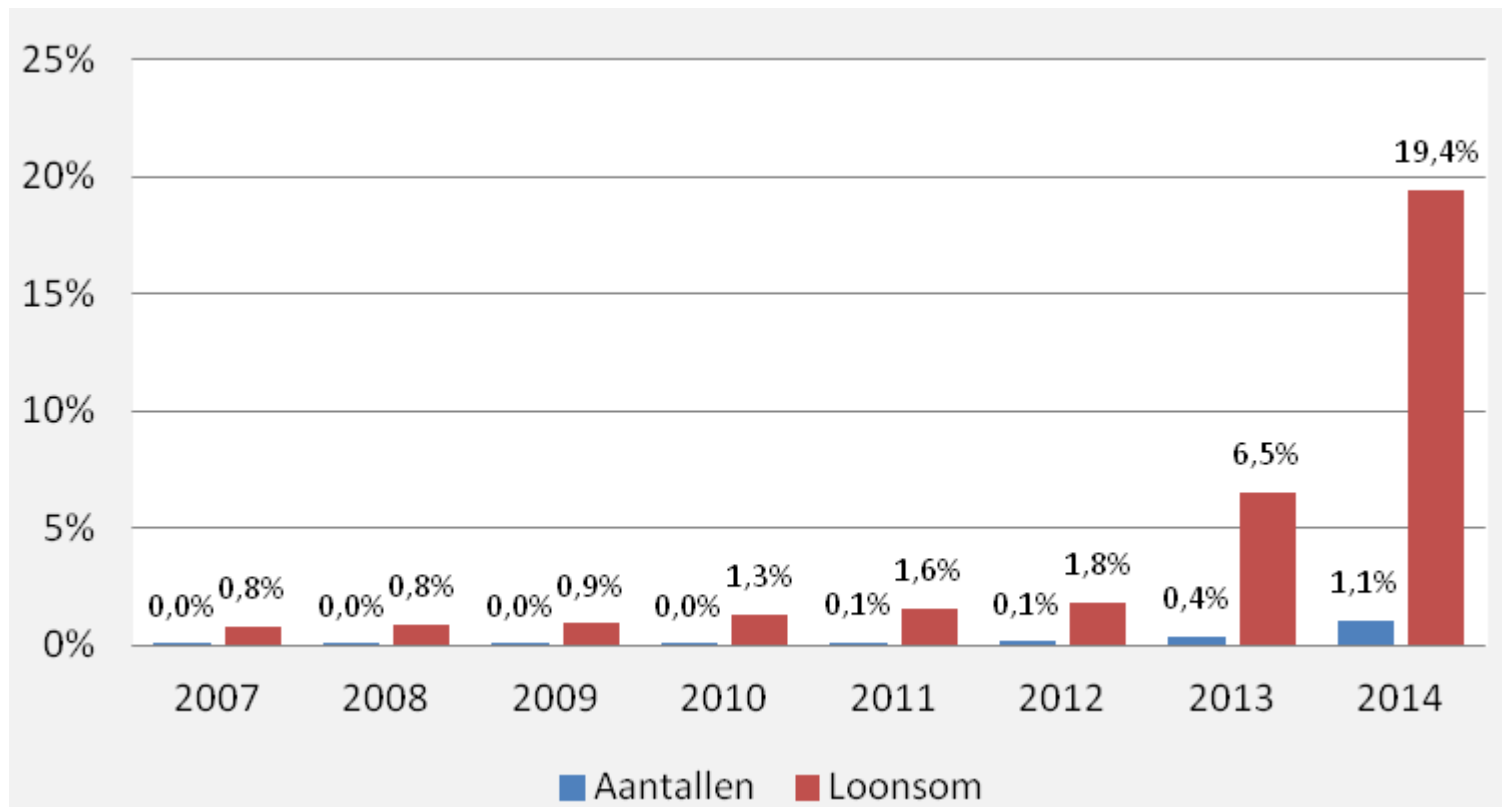
Bruto loonsom

- **Groot:** > € 3.140.000
- **Middelgroot:** € 314.000 - € 3.140.000
- **Klein:** < € 314.000

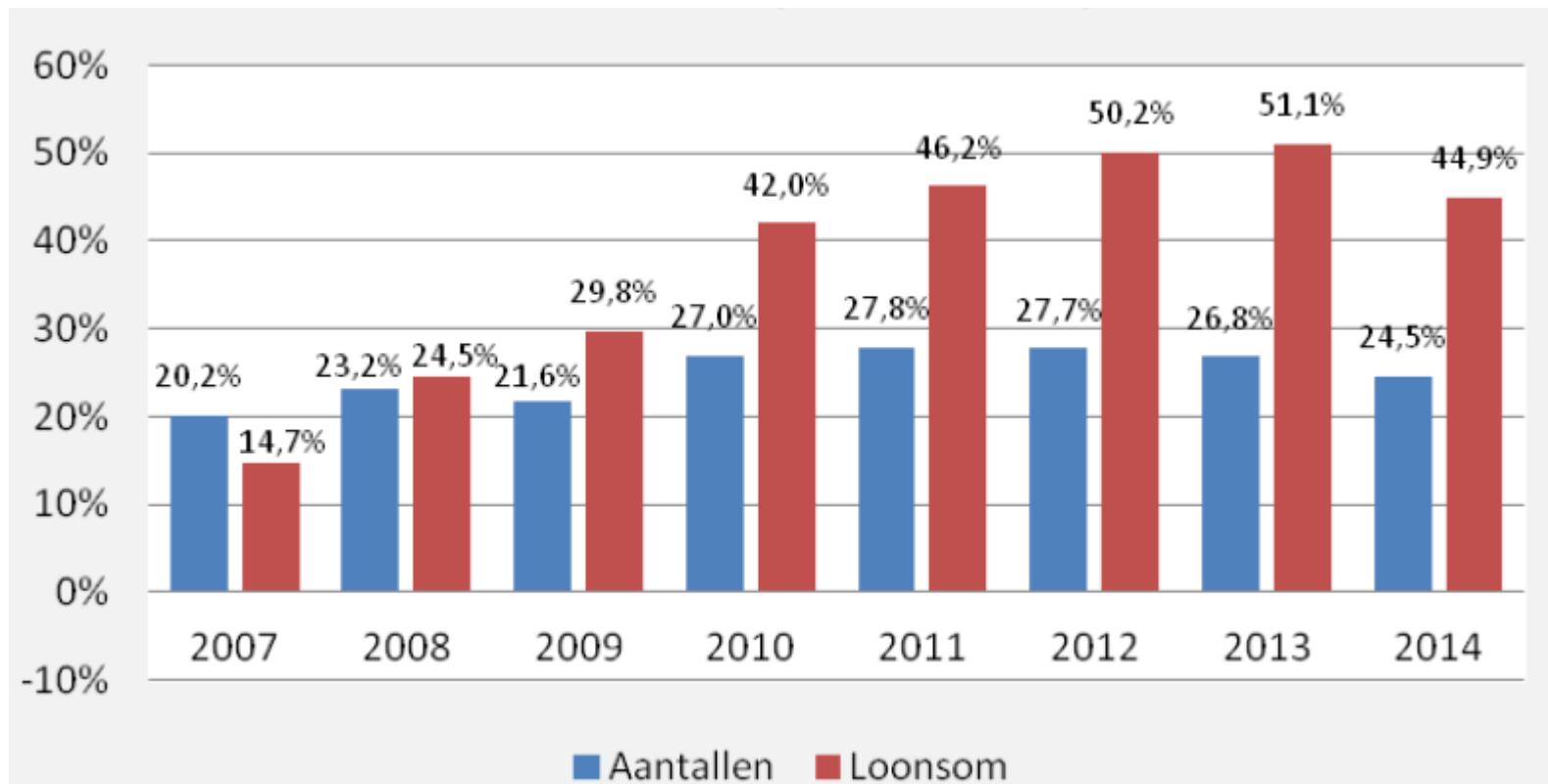
## Verwachtingen / gevolgen

- ERD-ZW 
- Instroom WGA-flex 
- Nieuwe verzekeringsproposities / Nieuwe dienstverlening

## Eigenrisicodragers Ziektewet (aantal en loonsom in procenten)



## Eigenrisicodragers WGA-vast (aantal en loonsom in procenten)



## Agrarische sector

Totaal werkgever	Groot	Middel	Klein
16.618	72 (0,4%)	1517 (9%)	15.029 (90%)
<b>Publiek WGA</b>	72%		
<b>ERD WGA</b>	28%		
<b>ERZ ZW</b>	1,5%		
<b>Publiek ZW</b>	98,5%		

## Groothandel 1

Totaal werkgever	Groot	Middel	Klein
12.461	267 (2%)	2862 (23%)	9332 (75%)
<b>Publiek WGA</b>	74%		
<b>ERD WGA</b>	26%		
<b>ERZ ZW</b>	1%		
<b>Publiek ZW</b>	99%		

# Eigen risicodragen



## Consequenties eigen risicodragen Ziektewet

- Werkgever betaalt de ZW-uitkering voor ex-werknemer bij ziekte na dienstverband
- Werkgever bepaalt recht, duur en hoogte
- Werkgever verantwoordelijk voor begeleiding en re-integratie



## ERD-ZW de Keuze

- Financieel gedreven (vooral tgv de correctiefactor in de premie)
- Te weinig inzicht in consequenties m.b.t. de uitvoering
- Kleine werkgevers laten de keuze achterwege i.v.m. sectorpremie

## ERD-ZW aantrekkelijk?

- Afstemming verzekeringsportefeuille t.o.v. risicoprofiel
- Wilt u het ZW-flex risico “verzekeren” of zelf dragen?
- Wilt u het risico WGA-flex verzekeren in 2016?
- Beschikt uw organisatie over voldoende kennis? Of wilt u de uitvoering uitbesteden?
- Heeft u voldoende ingeregeld na het dienstverband?
- Hoe gaat u contact onderhouden met de ex-werknemer?
- Heeft u voldoende ingeregeld na 104 weken?

## Ontwikkelingen

- Private uitvoering ZW (volledige pakket)
- Uitkeringsadministratie (recht, duur, hoogte en betalingen)
- Arbodiensten en intermediairs breiden dienstverlening uit
  - 12-jaarspropositie  
(ArboNed i.s.m. SVLand)
- Verzekeraars zijn zoekende
  - Verzekeringsoptlossingen, dienstverlening

## Verzekeringspropositie

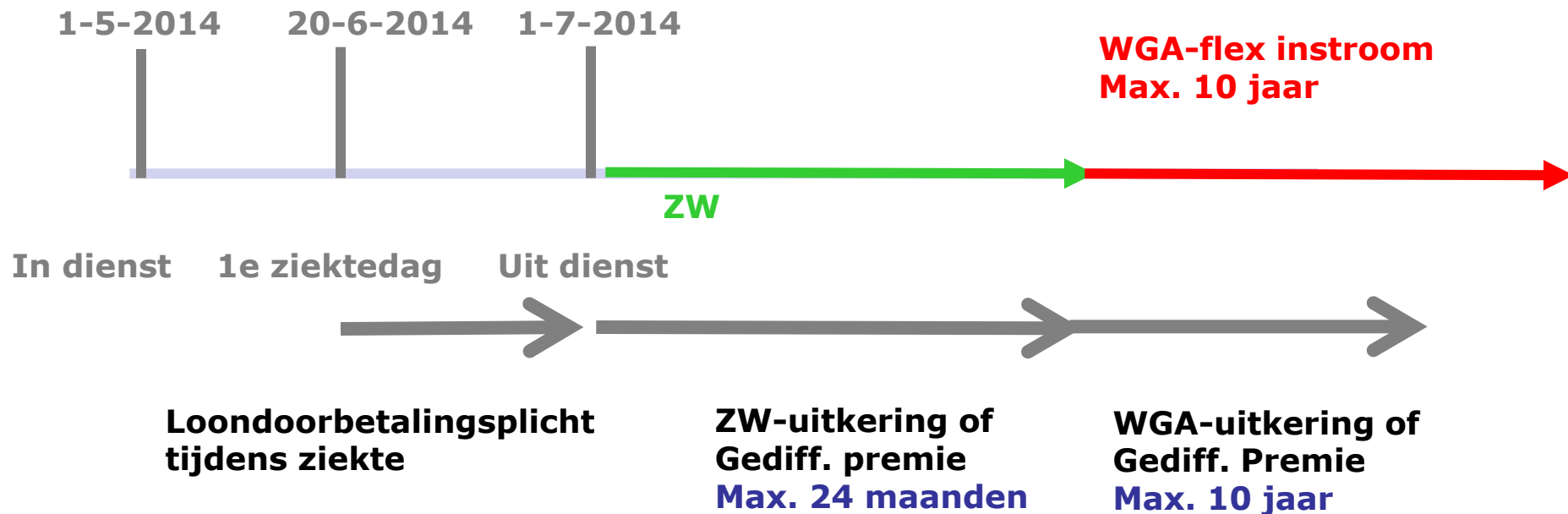
- Slechts enkele aanbieders ERD –ZW verzekering
- Sturing vanuit de WGA-polis
- Strategische overwegingen

## Ervaringen hybride stelsel ZW

- Gemiddelde uitkeringsduur Ziektewet bij UWV 35 dagen, bij ERD ZW 9 dagen
- Instroom WGA verschilt daarmee ook aanzienlijk
- Geen verschil in uitkeringsduur WGA-flex tussen UWV en ERD

**Conclusie: Voorkom instroom in WGA**

# Relatie Ziektewet en WGA-flex



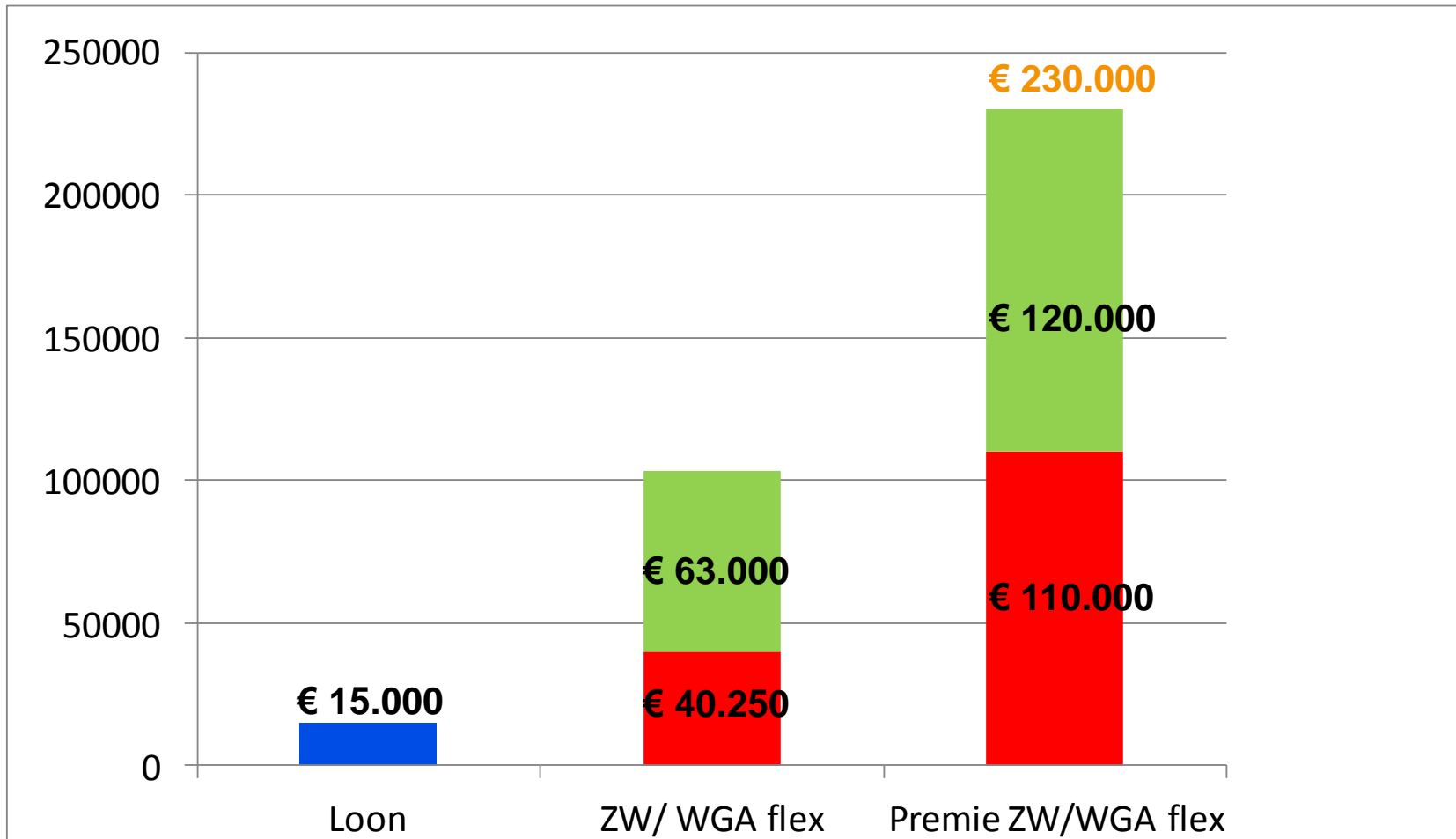
# Financiële gevolgen

**Bedrijf X: Loonsom € 20 mln**

**Contract: 6 mnd**

**Loon per maand: €2.500 bruto**

**Ziek: 1 maand voor einde dienstverband**



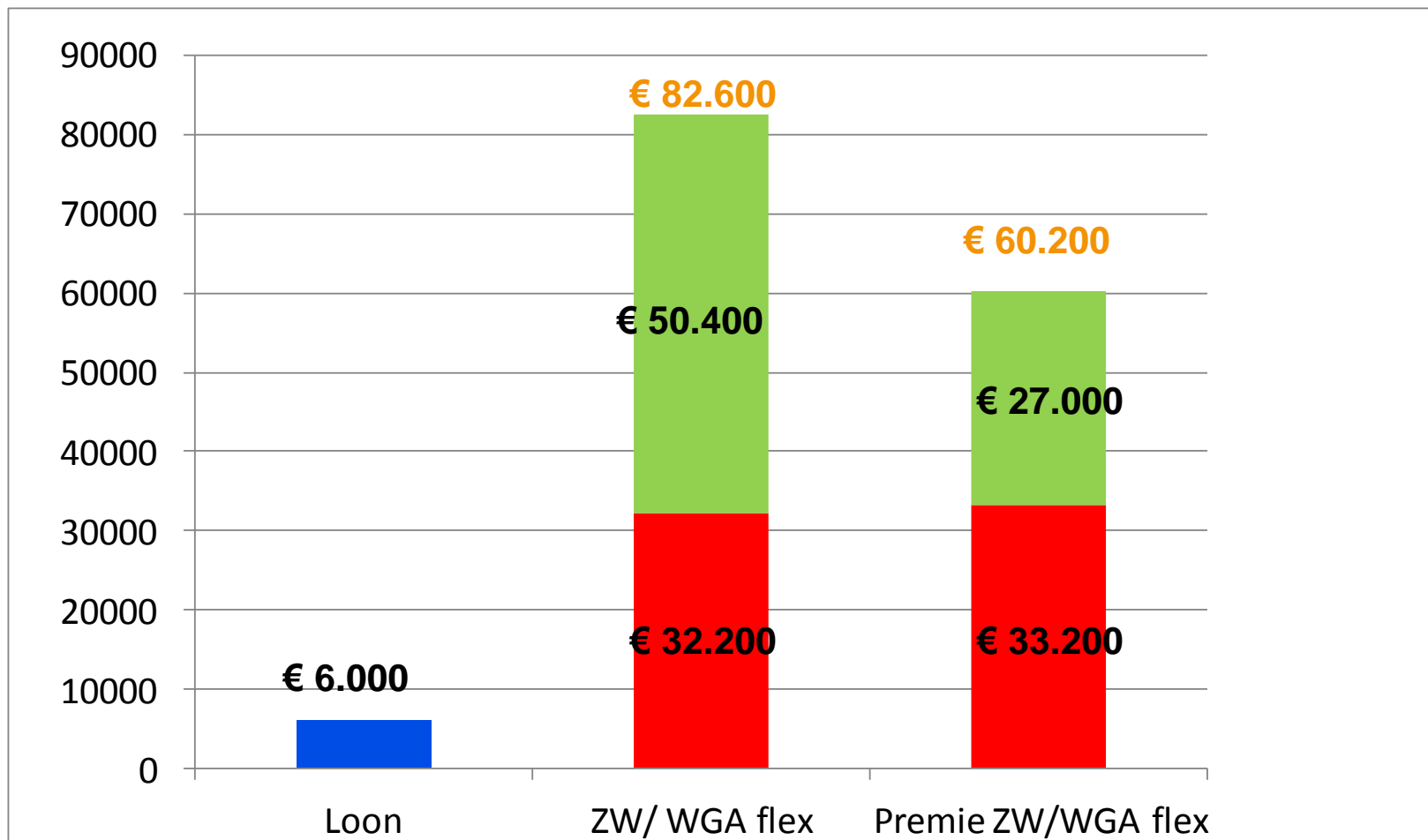
# Financiële gevolgen

**Bedrijf X: Loonsom € 2 mln**

**Contract: 4 mnd**

**Loon per maand: €2.000 bruto**

**Ziek: 1 maand voor einde dienstverband**





## Uitdagingen

- Sturen op lange termijn keuzes
- Beheersen schade verzuim, ZW en WGA
  - Ook nadat het dienstverband is beëindigd
- Relatie werkgever; die maakt het verschil
  - Hoe hou je die relatie nadat het dienstverband is beëindigd
- Risicoanalyse
  - Bij keuze ERD of niet
  - Bij aangaan verzekering

## Keuze ERD

- Maatwerk. Omvang en sector is niet voldoende
- Kijken naar toekomst
  - Waar staat een bedrijf en waar wil het naar toe
- Koppeling met WGA (denk aan 2016!)
- Bedrijfscultuur
  - Hoe wordt er naar verzuim gekeken

## Sector gebonden factoren

- Groot aantal flexkrachten = verhoogd risico
- Groot aantal "kleine" werkgevers (75% - 90%)
  - ➔ » Damping effect door sector premie
- Veel gebruik van buitenlandse arbeidskrachten (risico op vertrek naar buitenland of ziekmelding vanuit buitenland)

# **Toekomstige wetgeving m.b.t. de werkgelegenheid**

## Werkloosheidswet

- Wijziging maximale uitkeringsduur naar maximaal 24 maanden
- Vertraging in opbouw arbeidsverleden
- Begrip passende arbeid aangepast (wordt; na 6 maanden alle arbeid passend)

## Consequenties

- Doorwerking naar ZW en WGA
- WGA;
  - Hoogte, duur en arbeidsverleden gelijk aan WW
- ZW
  - Aanscherping begrip passende arbeid

**Heeft u vragen?**

